

Nazwisko	Imię	Szkoła	Liczba punktów (wypełnia sprawdzający)



XXI LICEUM OGÓLNOKSZTAŁCĄCE

im. św. St. Kostki w Lublinie

MIĘDZYSZKOLNY KONKURS GEOGRAFICZNY

DLA GIMNAZJALISTÓW

„WĘDRUJEMY PO MAPIE ŚWIATA”

Część I

Czas pracy: 30 minut

4 MARZEC

Liczba punktów możliwych

ROK 2017

do uzyskania: **35**

- ❖ Arkusz liczy 8 stron (numerowanych) i zawiera 19 zadań.
- ❖ Przed rozpoczęciem pracy sprawdź czy Twój test jest kompletny. Jeżeli zauważysz usterki, zgłoś je Komisji Konkursowej.
- ❖ W pytaniach w formie testu wyboru wybierz jedną poprawną odpowiedź i ją zakreśl.
- ❖ W pozostałych pytaniach udzielaj krótkich odpowiedzi lub właściwie przyporządkuj podane wyrazy.
- ❖ Pisz długopisem bądź piórem. Nie używaj korektora.

Życzymy powodzenia!



Teresa Misiuk
Lubelski Kurator Oświaty

**PATRONAT
HONOROWY**



PREZYDENT MIASTA LUBLIN
KRZYSZTOF ŻUK

MIĘDZYSZKOLNY KONKURS GEOGRAFICZNY DLA GIMNAZJALISTÓW
„WĘDRUJEMY PO MAPIE ŚWIATA”

Zad.1 (0 – 1p)

Wybierz poprawną odpowiedź, w której skale zostały uszeregowane w kolejności od najmniejszej do największej.

- | | | | |
|----------------|-------------|-------------|-------------|
| a) 1:25 000 | 1cm-100km | 1:10 000 | 1:1 000 000 |
| b) 1:10 000 | 1:25 000 | 1:1 000 000 | 1cm-100km |
| c) 1cm-100km | 1:1 000 000 | 1:25 000 | 1:10 000 |
| d) 1:1 000 000 | 1cm-100km | 1:10 000 | 1:25 000 |

Zad.2 (0 – 1p)

Rzeka Ganges na mapie w skali 1:45 000 000 ma długość 6 cm. Ile wynosi długość rzeczywista tej rzeki? Zaznacz poprawną odpowiedź.

- a) 750 km
- b) 2700 km
- c) 7500 km
- d) 270 km

Zad.3 (0 – 1p)

Turyści pokonali trasę długości 15 km. Oblicz jaką długość będzie miała ta trasa na mapie w skali 1:250 000. Wybierz poprawną odpowiedź.

- a) 6 cm
- b) 7 cm
- c) 4 cm
- d) 5 cm

Zad.4 (0 – 1p)

Obraz małego fragmentu powierzchni Ziemi wykonany w dużej skali, który nie oddaje krzywizny Ziemi to:

- a) szkic
- b) mapa
- c) plan
- d) rzut

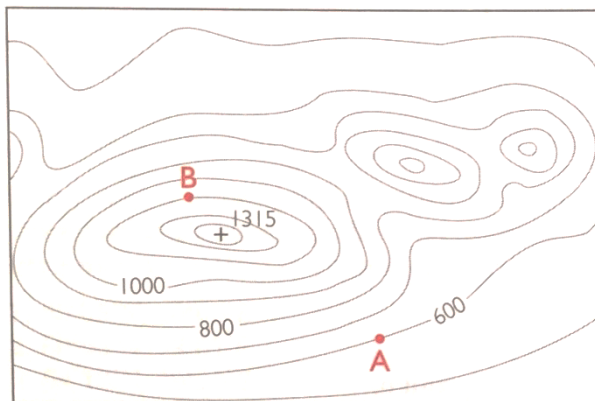
Zad. 5 (0 – 1p)

Zasada wykorzystywana w kartografii, polegająca na uproszczeniu treści mapy to:

- a) interpolacja
- b) orientacja
- c) odwzorowanie
- d) generalizacja

Zad. 6 (0 – 1p)

Korzystając z poniższego rysunku poziomicowego odczytaj wysokość bezwzględną punktu **B**.



Wybierz poprawną odpowiedź.

- a) 1315 m
- b) 1100 m n.p.m
- c) 1300 m n.p.m
- d) 1200 m

Zad. 7 (0 – 1p)

Korzystając z rysunku poziomicowego dołączonego do zadania nr 6 oblicz wysokość względną między punktami: **A** i **B**. Wybierz poprawną odpowiedź.

- a) 715 m n.p.m
- b) 500 m n.p.m
- c) 600 m
- d) 500 m

Zad. 8 (0 – 1p)

Wymienione poniżej cieśniny znajdują się na wschodnim wybrzeżu Azji. Wybierz odpowiedź w której uporządkowano je w kolejności od położonej najdalej na północy do znajdującej się najdalej na południu.

- a) Cieśnina Koreańska; Cieśnina Tajwańska; Cieśnina Malakka; Cieśnina Beringa
- b) Cieśnina Beringa; Cieśnina Koreańska; Cieśnina Tajwańska; Cieśnina Malakka
- c) Cieśnina Beringa; Cieśnina Tajwańska; Cieśnina Koreańska; Cieśnina Malakka
- d) Cieśnina Malakka; Cieśnina Beringa; Cieśnina Koreańska; Cieśnina Tajwańska

MIĘDZYSZKOLNY KONKURS GEOGRAFICZNY DLA GIMNAZJALISTÓW
„WĘDRUJEMY PO MAPIE ŚWIATA”

Zad. 9 (0 – 1p)

Które z wymienionych niżej jezior znajduje się w Azji. Wybierz poprawną odpowiedź.

- a) Jezioro Manitoba
- b) Jezioro Titicaca
- c) Jezioro Athabaska
- d) Jezioro Aralskie

Zad. 10 (0 – 1 p)

Na poniższej mapce Afryki zaznaczono obszar zwany Sahelem. Strefa ta przebiega głównie przez 5 następujących dużych państw. Wybierz poprawną odpowiedź.

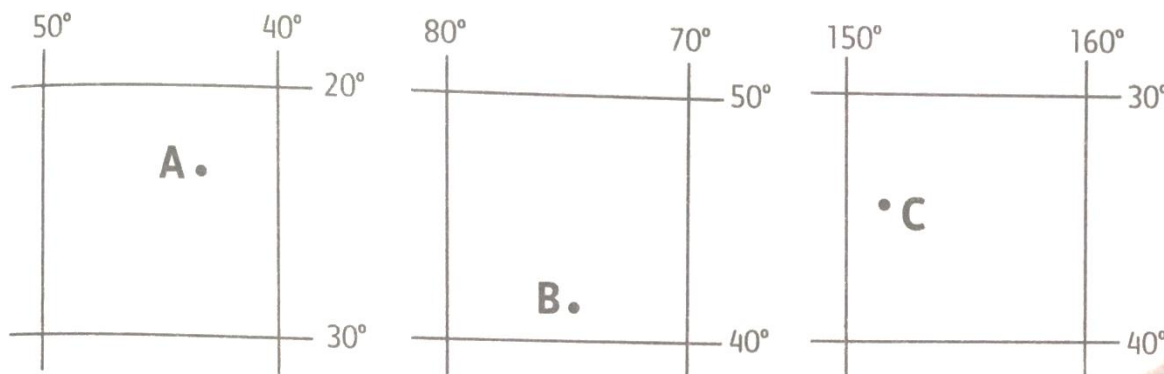


- a) Sahara Zachodnia; Algieria; Niger; Kamerun; Sudan
- b) Senegal; Burkina Faso; Nigeria; Czad; Etiopia
- c) Mauretania; Mali; Niger; Czad; Sudan
- d) Maroko; Nigeria; Republika Środkowoafrykańska; Czad; Etiopia

MIĘDZYSZKOLNY KONKURS GEOGRAFICZNY DLA GIMNAZJALISTÓW
„WĘDRUJEMY PO MAPIE ŚWIATA”

Zad. 11 (0 – 3p)

Na podstawie współrzędnych geograficznych rozpoznaj trzy wielkie miasta świata, które oznaczono literami: **A, B, C**.



Miasta wybierz spośród wymienionych w ramce i wpisz do tabeli.

Rio de Janeiro	Sydney	Pekin	Nowy Jork	San Francisco
----------------	--------	-------	-----------	---------------

Litera, którą oznaczono miasto	Nazwa miasta
A	
B	
C	

Zad. 12 (0 – 3p)

Do podanych w poniższej tabeli wybranych 3 wielkich form ukształtowania powierzchni dopisz nazwę własną. Wybierz ją spośród podanych w ramce.

Wielkie formy ukształtowania powierzchni	Nazwa własna
Góry	
Wyżyny	
Depresje	

Atakamski; Amazonki; Gujańska; Zachodniosyberyjska; Atlas; Jawajski; Eyre; La Platy

MIĘDZYSZKOLNY KONKURS GEOGRAFICZNY DLA GIMNAZJALISTÓW
„WĘDRUJEMY PO MAPIE ŚWIATA”

Zad. 13 (0 – 2p)

Uzupełnij poniższe zdania, wpisując w wykropkowane miejsca nazwy własne kanałów.

1. Morze Czerwone z Morzem Śródziemnym łączy Kanał
2. Bałtyk z Morzem Północnym łączy Kanał

Zad. 14 (0 – 3p)

Do podanych znanych miejsc kultu religijnego dopisz nazwę państwa, w którym się one znajdują.

1. Fatima -
2. Asyż -
3. Mekka -

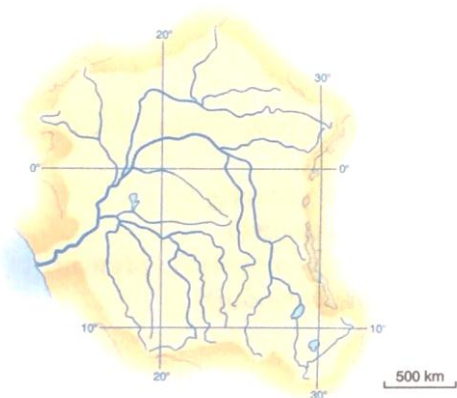
Zad. 15 (0 – 3p)

Dopisz nazwy stolic do wymienionych niżej państw:

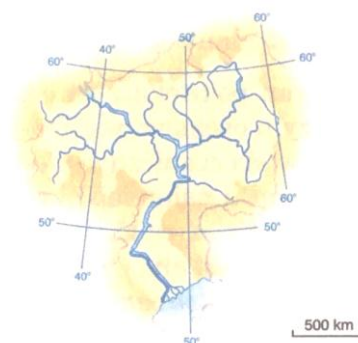
1. Albania -
2. Angola -
3. Wietnam -

Zad. 16 (0 – 2p)

Na poniższych fragmentach mapek przedstawiono dwa dorzecza (na różnych kontynentach). Rozpoznaj je i podaj ich nazwy.



1. Dorzecze

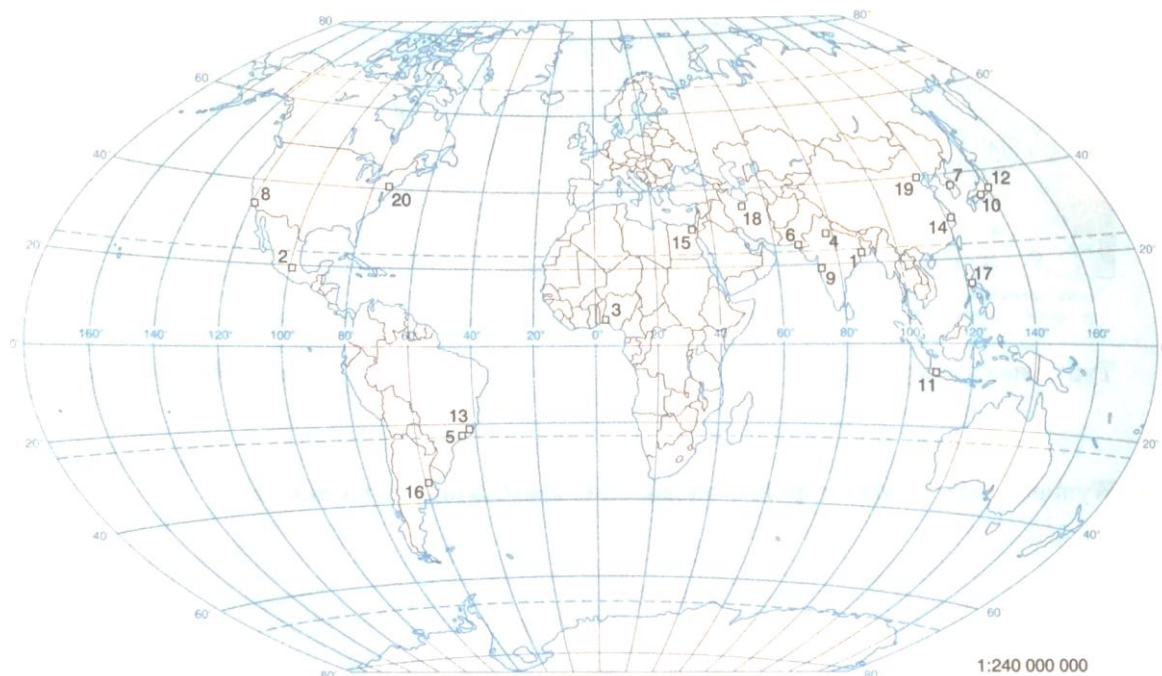


2. Dorzecze

MIĘDZYSZKOLNY KONKURS GEOGRAFICZNY DLA GIMNAZJALISTÓW
„WĘDRUJEMY PO MAPIE ŚWIATA”

Zad. 17 (0 – 3p)

Na mapie zaznaczono 20 aglomeracji. Każda z nich liczy 10 milionów mieszkańców. Wpisz do tabeli numery którymi zaznaczono następujące aglomeracje: Teheran, Lagos, Dżakarta.



Numer na mapie	Nazwa aglomeracji
	Teheran
	Lagos
	Dżakarta

Zad. 18 (0 – 3p)

Spośród wymienionych niżej obszarów i obiektów geograficznych wybierz te (3), które położone są, przynajmniej częściowo w szerokości geograficznej Polski.

- a) Japonia (Hokkaido)
- b) południowe krańce Wielkiej Brytanii
- c) Wyspa Sachalin
- d) Półwysep Floryda
- e) południowa Kanada
- f) Nowy Jork

MIĘDZYSZKOLNY KONKURS GEOGRAFICZNY DLA GIMNAZJALISTÓW
„WĘDRUJEMY PO MAPIE ŚWIATA”

Zad. 19 (0 – 3p)

Podaj nazwy kontynentów na których znajdują się wymienione niżej góry.

Sajany -

Harz -

Góry Prylądkowe -

BRUDNOPIS

